

بیوپسی استخوان (Bone Biopsy)



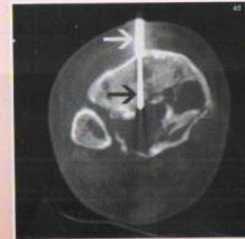
دکتر حسین قاضی
رادیولوژیست اینترناسیونال

تهران - میدان فاطمی (جهد)، خیابان جویبار - کوچه میرهادی غربی - شماره ۲۷
تلفن: ۸۰ - ۸۸ ۹۷ ۱۱ ۷۹ و ۸۷ - ۸۶ ۵۵ ۹۸ ۸۸ فکس: ۸۸ ۹۷ - ۸۹ ۹۴

عوارض:

- خونریزی بیش از حد از محل انجام بیوپسی؛ در این صورت، بیمار باید با پزشک تماس بگیرد.
- بعد از پروسیجر، محل بیوپسی حداکثر به مدت یک هفته ممکن است درد داشته باشد. در این صورت بیمار باید از پزشک، درخواست داری ضد درد کند.
- در هر پروسیجری که نفوذ از راه پوست صورت گیرد، ریسک (خطر) عفونت به همراه خواهد داشت احتمال عفونتی که نیازمند درمان آنتی بیوتیکی باشد، کمتر از ۱ در هر ۱۰۰۰ مورد به نظر می رسد.

- در صورت بروز علائم عفونت به شرح زیر، بیمار باید با پزشک تماس بگیرد:
- درد، تورم، قرمزی یا گرمای افزایش یافته.
- چرکی که از ضایعه خارج شود.
- غدد (گره های) لنفاوی متورم در گردن، حفره زیر بغل یا ران.
- تب یا لرز.



محدودیت های بیوپسی استخوان:

- بیوپسی استخوان ممکن است در بیماران زیر قابل انجام نباشد:
- تا توان از بی حرکت دراز کشیدن حین پروسیجر.
- دچار بیماری موثر بر سیستم ایمنی، که احتمال عفونت را در محل بیوپسی افزایش می دهد.
- مصرف کننده آسپرین یا رقیق کننده های خون یا مبتلا به اختلال خونریزی دهنده، که ممکن است احتمال خونریزی را در محل بیوپسی افزایش دهند.
- ممکن است برداشت نمونه کافی از بافت استخوان با یک سوزن بیوپسی، مشکل باشد.

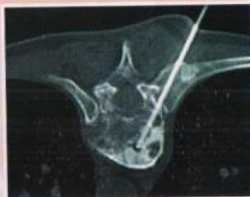
T.M.I.C

روش انجام:

برسار یا تکنولوژیست، از دست یا بازوی بیمار، رگ خواهد گرفت تا داروی آرام بخش یا بخوت را در طول پروسیجر از IV line قابل تجویز باشد. ممکن است قبل از پروسیجر، به بیمار یک آرام بخش ملایم داده شود. بیمار به مونیتورهای متصل خواهد شد که حین پروسیجر، مرتبا ضربان قلب، فشار خون و نبض را نشان دهند. یک شکاف خیلی کوچک در پوست محلی که سوزن بیوپسی باید داخل شود، ایجاد می گردد. تحت هدایت تصویربرداری، پزشک، سوزن را از طریق پوست، داخل کرده و آن را تا استخوان، پیش می برد. بیمار ممکن است چندین ساعت تحت نظر بماند. تصاویر اشعه X یا سایر آزمون های تصویربرداری ممکن است برای کنترل عوارض، انجام گیرند. یک بیوپسی سوزنی معمولاً ظرف ۳۰-۶۰ دقیقه تکمیل میگردد، اما بسته به سایز (اندازه) ضایعه بیوپسی شده و سختی رسیدن به آن یا سوزن، امکان دارد بیشتر طول بکشد.

چه کسی نتایج را تفسیر می کند و بیمار چگونه آن را دریافت می کند؟

نمونه ای که توسط رادیولوژیست گرفته می شود، توسط پاتولوژیست (آسیب شناس) و یا میکروبیولوژیست (میکروب شناس) آنالیز (تحلیل و بررسی) می شود و ممکن است ۷-۵ روز طول بکشد تا بیمار نتیجه نهایی را دریافت نماید. پزشک درخواست کننده، نتایج را به بیمار منتقل می کند.



مزایا:

- بیوپسی سوزنی، روشی قابل اعتماد برای به دست آوردن نمونه های بافتی است که می تواند به تشخیص اینکه ضایعه ای، خوش خیم (غیرسرطانی) است یا بد خیم کمک کند.
- یک بیوپسی سوزنی بسته از بیوپسی جراحی، کم تهاجم تر است و می تواند با استفاده از بی حسی موضعی و آرام بخشی متوسط (هوشیار) انجام گیرد، در حالیکه بیوپسی جراحی، برش بزرگتری در پوست و معمولاً بیپوشی عمومی می طلبد.
- عموماً، پروسیجر دردناک نیست و نتایج به دقتی هستند که یک نمونه استخوان یا جراحی برداشته شود.
- زمان ریکاوری (بهبود) کوتاه است.

T.M.I.C

بیوپسی استخوان چیست؟

بیوپسی استخوان، پروسیجری تحت هدایت تصویربرداری است که نمونه کوچکی از یک استخوان برداشته شده و زیر میکروسکوپ بررسی می گردد. این پروسیجر اغلب بیوپسی استخوان بسته یا سوزنی نامیده می شود، چون در آن، یک سوزن مستقیماً به درون استخوان نفوذ می کند. CT scan و در بعضی موارد MRI برای هدایت پروسیجر به کار می رود.

رایج ترین کاربردهای این پروسیجر کدامند؟

- بیوپسی استخوان انجام می گیرد تا:
- یک ناحیه غیر نرمال یا ضایعه دیده شده در تصاویر اشعه X، اسکن استخوان، CT اسکن یا MRI را بررسی کند.
- تومور (توده) استخوان را از سایر بیماری ها مانند عفونت افتراق دهد.
- تشخیص دهد که آیا یک تومور خوش خیم است یا سرطانی.

چه مسائلی را لازم است قبلاً با پزشک خود در میان بگذارید؟

- سابقه هر نوع آلرژی (حساسیت)، به ویژه نسبت به بیپوشی.
- سابقه مصرف هر نوع دارو از جمله آسپرین، رقیق کننده های خون، مکمل های گیاهی و ...
- سابقه هر نوع بیماری
- بارداری در زنان
- دوز آنتی‌بیوتیک مورد مصرف؛ تا در صورت نیاز تعدیل گردد.

چگونه باید آماده شوید؟

این پروسیجر معمولاً به صورت سرپایی انجام می گیرد. قبل از انجام پروسیجر، ممکن است آزمایش خون جهت بررسی عملکرد کلیه ها و لخته شدن طبیعی خون انجام گیرد. به شما گفته می شود که ۸ ساعت قبل از بیوپسی ناشتا بمانید، گرچه امکان دارد داروهای روتین (روزمره) را با حداقل آب، میل نمایید. پزشک ممکن است توصیه کند که از ۳ روز قبل از بیوپسی مصرف آسپرین یا رقیق کننده های خون را قطع کنید. قبل از بیوپسی، از شما درخواست می گردد که تعدادی یا همه ی لباس ها را از تن به در آورید و یک کتان (لباس مخصوص اتاق عمل) به تن کنید. ضمناً زیور آلات، عینک و هر شی فلزی یا هر نوع پوشیدنی را که با تصاویر اشعه X تداخل دارد، به در آورید. یک قاپیل یا دوست شما را همراهی کرده بعد از انجام پروسیجر با ماشین به خانه برساند. اگر آرام بخش دریافت نموده باشید، این همراهی ضرورت دارد.

T.M.I.C